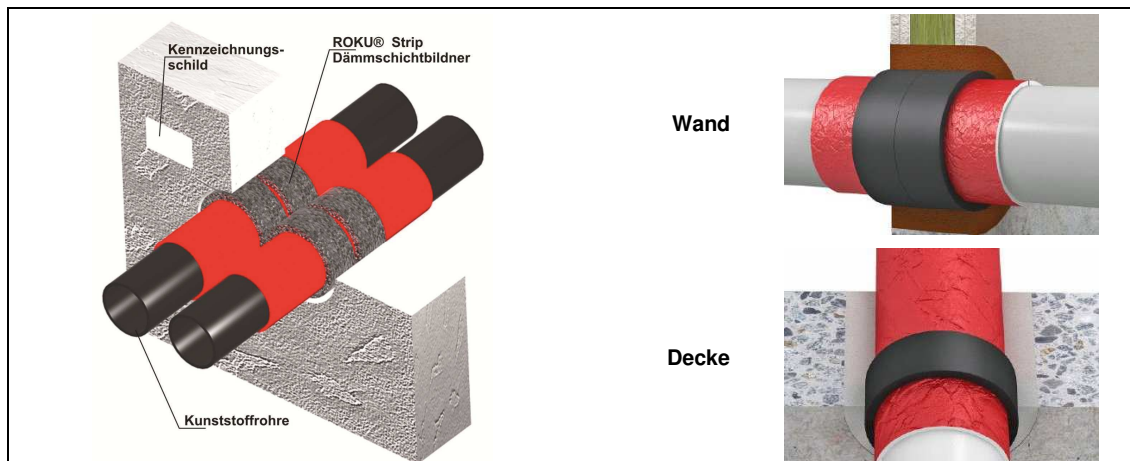


ROKU R – Rohrabschottung Typ IWM III plus

Das System ROKU R – **Rohrabschottung Typ IWM III plus** der Feuerwiderstandsklasse R 90 nach DIN 4102 für brennbare Rohre mit Außendurchmesser bis maximal 200 mm besteht aus dem hochwirksamen intumeszierenden Baustoff ROKU Strip, der in mehreren Lagen um das Kunststoffrohr bzw. den Schallschutzschlauch gewickelt und bündig mit der Bauteiloberfläche in den Ringspalt eingeschoben wird. Im Brandfall schäumt der Dämmschichtbildner mit starkem Blähdruck auf und verschließt die Bauteilöffnung dauerhaft gegen den Durchtritt von Feuer und Rauch. Bei Wänden sind die Brandschutzbänder von beiden Seiten einzubringen, bei Decken nur von der Deckenunterseite.

Rohrabschottung für brennbare Rohre

- Kunststoffrohre bis max. \varnothing 200 mm Außendurchmesser in Massivdecken
- Kunststoffrohre bis max. \varnothing 160 mm Außendurchmesser in Massivwänden
- Kunststoffrohre bis max. \varnothing 110 mm Außendurchmesser in LTW

Einsatzbereiche

- für isolierte und unisolierte Kunststoffrohre geeignet
- PE Schallschutzschlauch mit max. 5 mm Dicke möglich
- einfache und ausgezeichnete Handhabung
- nur ein Artikel für die Abschottung aller Rohrdurchmesser
- günstige Lagerhaltung und flexible Montage
- zusätzlicher Vorteil: Nullabstand bei nebeneinanderliegenden Rohren. Messung zwischen den Bändern
- für Gasleitungen geeignet

Untergründe

- Massivwand \geq 100 mm, Massivdecke \geq 150 mm, Leichte Trennwand \geq 100 mm

Geeignete Isolierungen

- B1 Schallschutzschlauch mit 5 mm Dämmdicke
- eine Lage ROKU Strip Dicke 2 mm auf kompletter Bauteiltiefe als Schallschutz

Geeignete Rohre

- Rohre gemäß 3.2.1 der Zulassung: PVC-U, PVC-HI, PVC-C, PP gemäß DIN EN 1451-1
- Rohre gemäß 3.2.2 der Zulassung: PE-HD, LDPE, PP gemäß DIN 8077, ABS, ASA, Styrol-Copolymerisaten, PE-X, PB
- Schallentkoppelnde Abwasserrohre wie Skolan der Firma Ostendorf, PP Rohr der Firma UPO-NOR, Friaphon der Firma Friatec, Wavin AS und Wavin Si Tech der Firma Wavin, Geberit DB 20 der Firma Geberit, Polokal NG der Firma Poloplast

Liefermenge

- Rollen IWM III plus (selbstklebend / nicht selbstklebend) zu je 12500 x 50 x 2 mm

Allgemeine bauaufsichtliche Zulassung: Z-19.17-1219

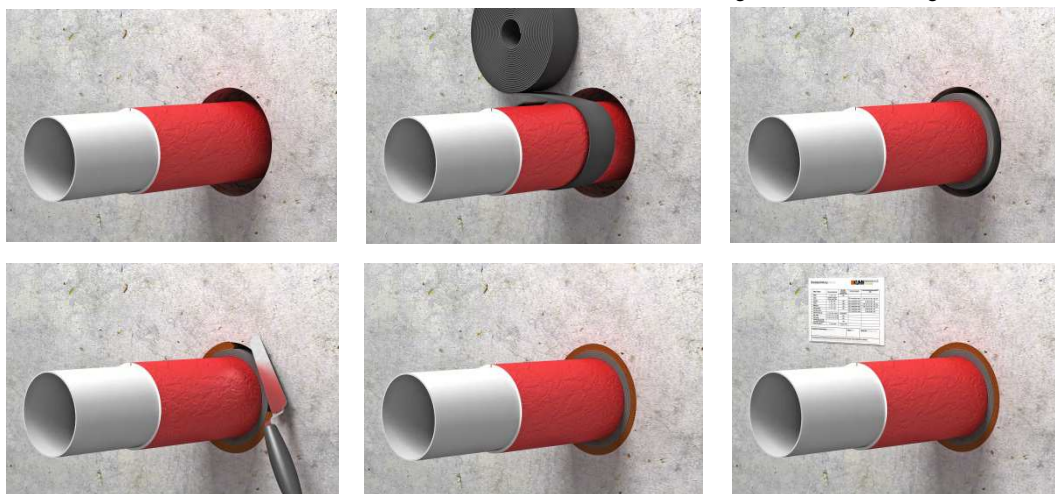
Rohrabschottungen für brennbare Rohre - Stand: 01.01.2018

ROKU R – Rohrabschottung Typ IWM III plus**Montagehinweise****Einbau**

Die Länge des Intumeszierenden Bandes bzw. die Anzahl der Wicklungen werden gemäß der unten stehenden Tabelle festgelegt und das Band mittels Schere oder Klammernmesser auf die entsprechende Länge geschnitten.

Rohr außen Ø	32	40	50	63	75	90	110	125	140	160	180	200
Anzahl der Lagen bei unisolierten Rohren	2	2	2	3	3	4	4	6	6	6	2x8	2x8
Abgewickelte Länge des Bandes in mm	250	300	360	680	790	1250	1500	2600	2890	3260	9870	10880
Anzahl der Lagen Bei B2 Schall- schutz- Schlauch isolier- ten Rohren	2	2	2	5	5	5	5	6	6	6	2x8	2x8
Abgewickelte Länge des Bandes in mm	280	330	400	1350	1530	1770	2080	2815	3100	3475	10120	11150
Anzahl Rohr- abschnitt mit 1 Rolle	50/44	41/37	34/31	18/9	15/8	10/7	8/6	4/4	4/4	3/3	1/1	1/1

Das Band wird vor der Öffnung um das Rohr gewickelt und durch Abziehen der Selbstklebeschuttfolie werden die einzelnen Lagen des Bandes untereinander fixiert. Bei nichtselbstklebender Variante das Ende des Bandes mit Klebeband sichern. Anschließend das Band in die Öffnung schieben. Es ist darauf zu achten, dass das Band immer bündig mit der Wand/Deckenaußenkante abschließt. Die Außenkanten von verschiedenen Brandschutzmanschettenbändern dürfen in der Regel aneinander angrenzen.



Bei Wänden sind pro Seite eine Manschette zu verwenden, bei Decken eine, unterhalb der Decke. Alle Restfugenspalten in der Öffnung sind mit Mörtel oder Gips oder dem im Brandfall aufschäumenden Baustoff ROKU® Brandschutzkitt 1000 holraumfrei zu verfüllen. Abschließend ist die Öffnung mit einem Kennzeichnungsschild zu markieren.

Details zur Montage finden Sie in der allgemeinen bauaufsichtlichen Zulassung Z-19.17-1219.