

Brandschutzmörtel M 30 – OPTI

entspricht EN 998-2 M 10 (ehemals MG III nach DIN 1053)



ecobau

Nachhaltig planen und bauen
Planification et construction durables
Progettare e costruire in modo sostenibile



Geeignet für die Gewerke:

- Brandschutz
- Sanitär/Heizung
- Lüftungsbau
- Trockenbau

Der **Brandschutzmörtel M 30 - OPTI** ist nach DIN 4102-1 ein nichtbrennbarer Werk trockenmörtel zur brandschutztechnischen Vermörtelung von Brandschutzklappen, Lüftungsleitungen, Brandschutztüren sowie brennbaren und nichtbrennbaren Rohren.

Anwendbar im Innen- und Außenbereich.

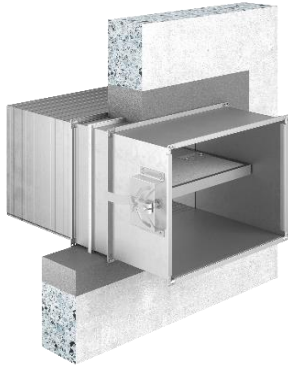
Feuerwiderstand: Nichtbrennbar nach DIN 4102-1 (Baustoffklasse A1)

Eigenschaften:

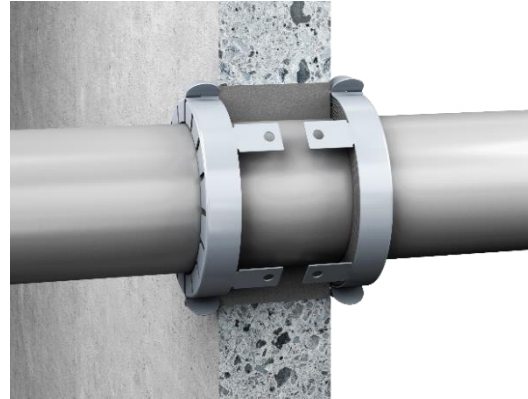
- Verhindert die Übertragung von Feuer und Rauch
- Pumpfähig, aber auch von Hand zu verarbeiten
- Hohe Untergrundhaftung und Standfestigkeit
- Druckfestigkeit 23,2 N/mm²
- Trockenrohddichte 1,69 kg/dm³
- Wasserbedarf ca. 4,5 - 4,8 Liter
- 1 Sack M 30 -OPTI (25 kg) ergibt ca. 17,3 Liter Nassmasse
- Mindestens 12 Monate lagerfähig in trockenen und frostfreien Räumen

Der **Brandschutzmörtel M 30 - OPTI** ist universell einsetzbar für den Einbau in Massivwänden und Massivdecken. Die geforderte Schottdicke ist dem jeweiligen Verwendbarkeitsnachweis des einzumörtelnden Bauteils zu entnehmen.

MEHLAG - Brandschutz clever kaufen!



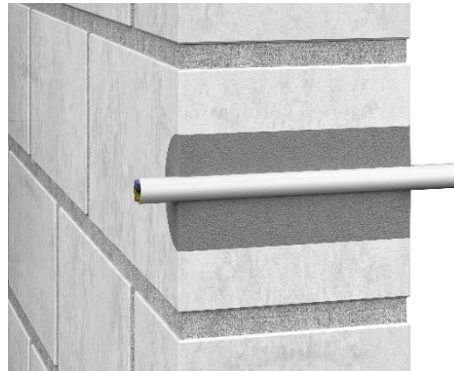
Vermörteln von Brandschutzklappen



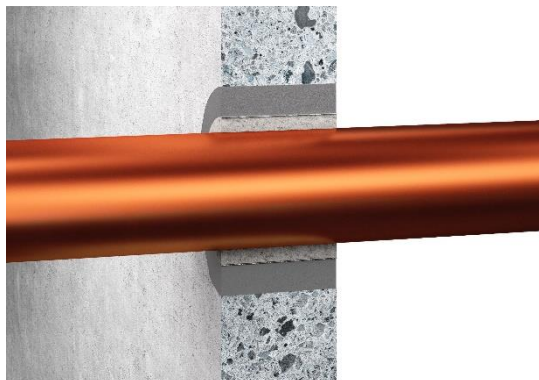
Abschottung von brennbaren Rohren in Wand
und Decke mit Brandschutzmanschette



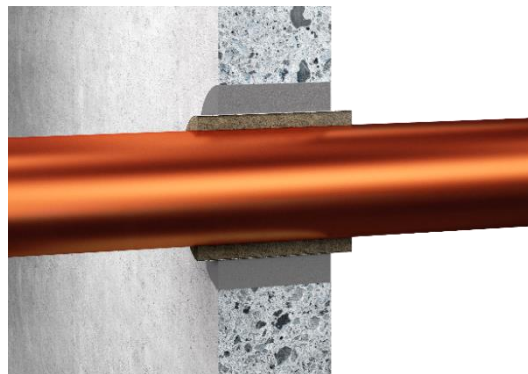
Vermörteln von Brandschutztüren



Einzelkabeldurchführung nach MLAR



Abschottung von nichtbrennbaren Rohren bis
Ø 160 mm mit Silikatfasermatte nach MLAR



Abschottung von nichtbrennbaren Rohren bis
Ø 160 mm mit Mineralfasermatte nach MLAR

Der **Brandschutzmörtel M 30 - OPTI** ist auch als **Zementmörtel** in verschiedenen Bereichen einsetzbar, z. B. für einfache Verputz- und Reparaturarbeiten auf Mauerwerksflächen, Unterputzverlegung von Kabeln, Verfüllung von Schlitzen, Fugen (Ausnahme Bewegungsfugen), Löchern und Durchbrüchen in Mauerwerk und Beton.

Bei Fragen steht Ihnen ihr Fachhändler oder unser technischer Support unter 02233-39800 oder post@mehlag.de zur Verfügung.

MEHLAG - Brandschutz clever kaufen!