

Technisches Datenblatt Rohrabschottung „AWM II“

- Beschreibung:** AWM II Brandschutzmanschette der Feuerwiderstandsklasse R 90 für den Einbau in Wänden und Decken der Feuerwiderstandsklasse F 90, verhindert für mindestens 90 Minuten die Übertragung von Feuer und Rauch.
- Feuerwiderstand:** R 90 nach DIN 4102-11
- Eigenschaften:**
- Dicht gegen Feuer und Rauch
 - Einbau mit Dübeln oder per Einmörtelung
 - Einbau in leichten Trennwänden mit Gewindestangen
 - Schrägdurchführungen sind möglich
- Zulässiger Einbau:**
- Rohrgruppe A (PVC-U, PVC-HI, PVC-C und PP) (siehe Anlage 1-2)
 - Rohrgruppe B (PE-HD, LDPE, PP, ABS, ASA, PE-X & PB) (siehe Anlage 2-3)
 - Rohrgruppe C (PVDF) (siehe Anlage 4)
 - Rohrgruppe D (Raupiano Plus) (siehe Anlage 4)
 - Rohrgruppe E (Wavin SiTech) (siehe Anlage 4)
 - Rohrgruppe F (POLO-KAL NG) (siehe Anlage 4)
 - Rohrgruppe G (Kunststoffverbundrohr PP) (siehe Anlage 4)
 - Rohrgruppe H (PE-X) (siehe Anlage 4)
 - Rohrgruppe I (Kunststoffverbundrohre der Rohrgruppe G) (siehe Anlage 4)
 - Rohrgruppe J (Kunststoffverbundrohre aus PE und Aluminiumeinlage) (siehe Anlage 5)
 - Rohrgruppe K ((Kunststoffverbundrohre aus PE und Aluminiumeinlage) (siehe Anlage 6)
 - Getränkeschläuche bis max. Ø 108 mm (siehe Anlage 6)
- Bauteildicke:**
- Massivwand \geq 100 mm
 - Leichte Trennwand \geq 100 mm
 - Massivdecke \geq 150 mm
- Schottgrößen:** Keine Angaben im Verwendbarkeitsnachweis
- Zulassungen:** Allgemeine Bauartgenehmigung: Z-19.53-2369
- Nachbelegung:** Keine Nachbelegungsmöglichkeit innerhalb der Manschette
- Halterungen:** Bei Durchführung von Rohren durch Wände sind die ersten Halterungen der Rohre bei Durchführung von Rohren mit einem Rohraußen-Ø \leq 200 mm beidseitig der Wand in einem Abstand \leq 500 mm und bei Durchführung von Rohren mit einem Rohraußen-Ø \geq 200 mm beidseitig der Wand in einem Abstand \leq 350 mm anzuordnen. Die Halterungen müssen in ihren wesentlichen Teilen nichtbrennbar sein.
- Lagerfähigkeit:**
- Kein Ablaufdatum
 - In trockenen und frostfreien Räumen
 - Mindesttemperatur (Material, Untergrund, Luft): + 5° C
- Komponenten:**
- AWM II Brandschutzmanschette
 - Brandschutzkitt 1000
 - Mineralwolle
 - M 30-OPTI Brandschutzmörtel

Kennzeichnung: Jede Rohrabschottung ist mit einem Schild dauerhaft zu kennzeichnen, welches folgende Angaben enthalten muss:

- Rohrabschottung „AWM II der Feuerwiderstandsklasse R 90“
- Allgemeine Bauartgenehmigung: Z-19.53-2369
- Name des Herstellers der Rohrabschottung (Verarbeiter)
- Herstellungsjahr

Weitere Informationen zu unseren Produkten finden Sie unter www.mehlag.de

Anwendungsbeispiele



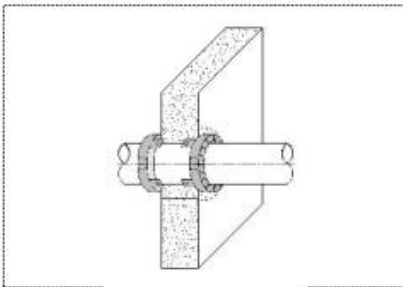
Einbau Massivwand und leichte Trennwand
(ggf. mit Schallschutzschlauch)



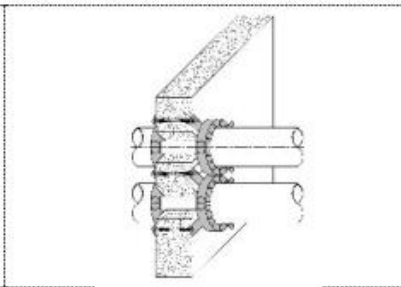
Einbau Decke
(ggf. mit PE-Schallschutzschlauch)



Einbau Massivwand
(ggf. mit Synthese-Kautschuk-Isolierung)



Einbau Massivwand
mit eingemörtelten Laschen



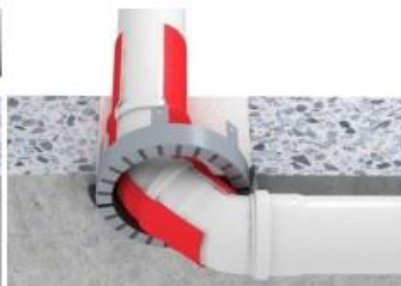
Einbau Massivwand mit aufgesetzten Manschetten
(ggf. auch aneinandergrenzend = Nullabstand)



Schrägdurchführung mit Muffe



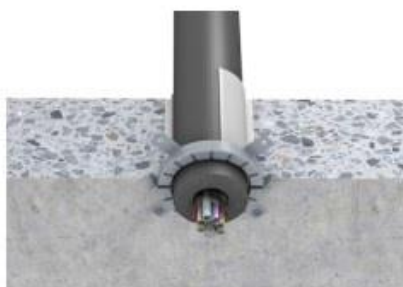
Formstück mit Muffe



Rohre mit 2 x 45°-Situation



Rohrpost
(ggf. mit 2 elektrischen Leitungen)



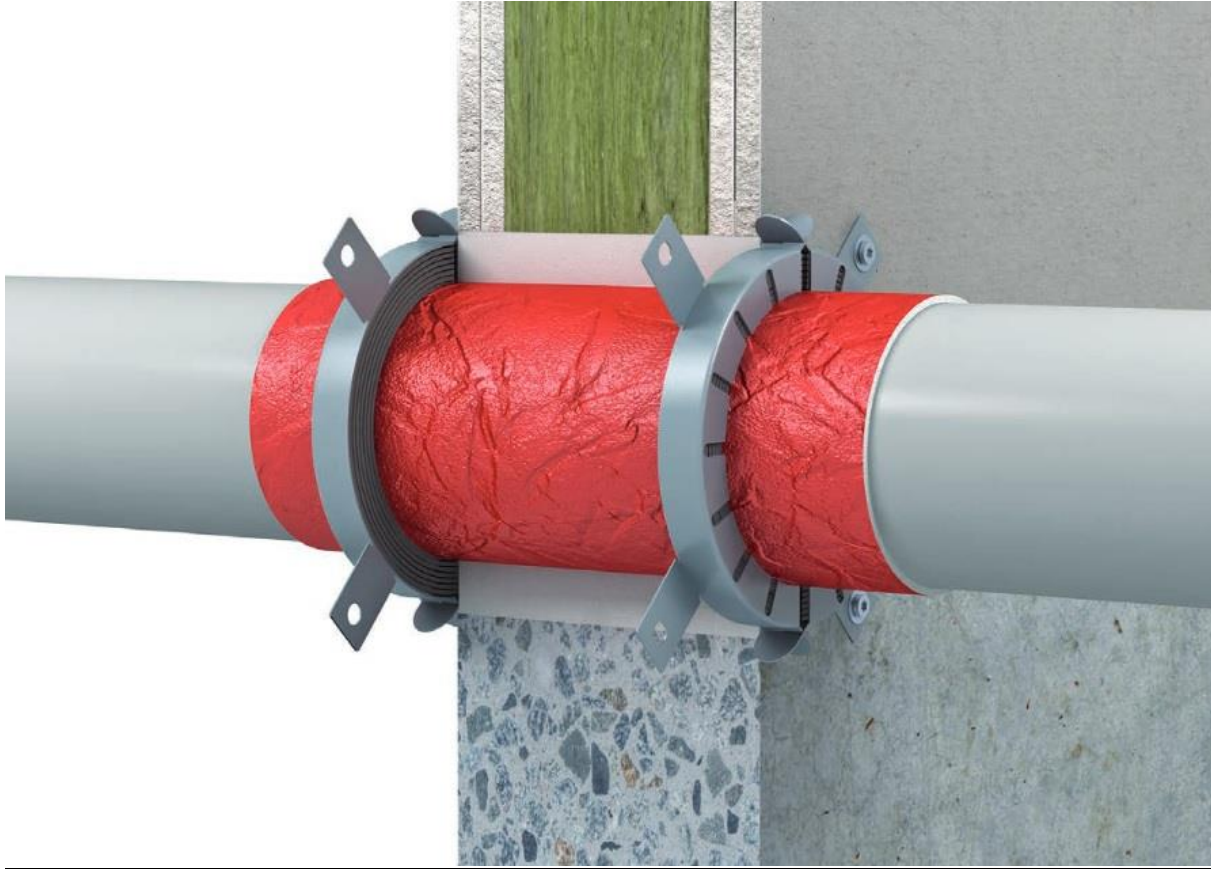
Getränkephyton
(ggf. mit Hüllrohr)



Doppelrohr



Gasleitungen mit Kunststoffverbundrohren

WandeinbauTechnische Daten der AWM II Brandschutzmanschette

Daten Rohrmanschette „AWM II“ (Nennrohraußen-Ø ≤ 315 mm)						
Nennrohr- außen- Ø [mm]	Manschetten- innen- Ø [mm]	Manschetten- außen- Ø [mm]	Manschetten- ringbreite [mm]	Manschetten- höhe [mm]	Anzahl der Befestigungs- punkte	Bohrloch- Ø für Dübel [mm]
< 32/34	36	50	7	26,0	2	6,0
40/42	44	58	7	26,0	2	6,0
50/52	54	68	7	26,0	2	6,0
63/65	67	94	13,5	26,0	4	9,0
75/77	79	106	13,5	26,0	4	9,0
90/92	94	132	18,3	26,6	4	9,0
110/112	114	155	20,5	26,6	4	9,0
125	129	172	20,5	40	4	9,0
140	144	200	28	40	6	9,0
160	164	220	28	40	6	9,0
180	184	264	40	40	8	9,0
200	204	284	40	40	8	9,0
225	239	328	44,5	51,5	10	8,0
250	264	353	44,5	51,5	10	8,0
280	289	378	44,5	51,5	12	8,0
300	314	403	44,5	51,5	12	8,0
315	328	417	44,5	51,5	12	8,0