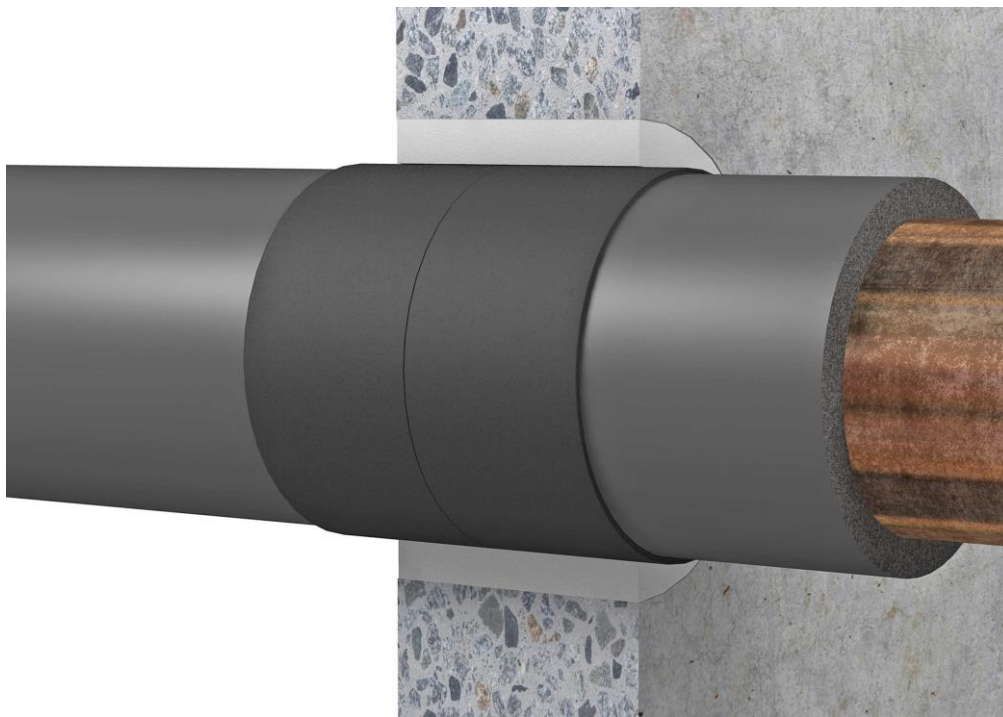


## Technisches Datenblatt Rohrabschottung „Rohrummantelung M“

- Beschreibung:** Brandschutztechnische Rohrabschottung Rohrummantelung M der Feuerwiderstandsklasse R 90 für nichtbrennbare isolierte Rohre bestehend aus einer um die Isolierung gewickelten Matte die im Brandfall intumesziert. Die Restfuge zwischen Rohrabschottung und der Bauteillaubung ist hohlraumfüllend mit Mörtel (z.B. M 30-OPTI) oder Beton zu verschließen
- Feuerwiderstand:** R 90 gemäß DIN 4102-11
- Eigenschaften:**
- „Nullabstand“ bei nebeneinander liegenden Rohren möglich
  - Flexible und einfache Montage
  - Rohre mit bis zu Ø 244 mm Durchmesser möglich
- Zulässiger Einbau:**
- In Massivwänden Stahl-, Guss-, Edelstahlrohre bis Ø 244 mm, Kupferrohre bis Ø 89,9 mm
  - In Massivdecken Stahl-, Guss-, Edelstahl-, Kupferrohre bis Ø 89,9 mm
  - In leichten Trennwänden Stahl-, Guss-, Edelstahlrohre bis Ø 204 mm, Kupferrohre bis Ø 89,9 mm
  - Anzahl der Lagen der Rohrummantelung M sind abhängig von Material, Durchmesser und Art der Isolierung sowie Anzahl der Lagen ROKU Rohrummantelung M siehe Verwendbarkeitsnachweis Anlage 3 bis 20
- Bauteildicke:**
- Massivwand mind. ≥ 150 mm
  - Leichte Trennwand mind. ≥ 100 mm
  - Massivdecke mind. ≥ 150 mm
- Schottgrößen:** Keine Angaben im Verwendbarkeitsnachweis, jedoch maximaler Ringspalt zwischen Rohrabschottung und Bauteillaubung bis ≤ 50 mm.
- Zulassungen:** Allgemein bauaufsichtliches Prüfzeugnis: P-3155/0966-MPA BS
- Nachbelegung:** Keine Nachbelegungsmöglichkeit innerhalb der Rohrummantelung M
- Halterungen:** Keine Angaben im Verwendbarkeitsnachweis
- Lagerfähigkeit:**
- Kein Ablaufdatum
  - In trockenen und frostfreien Räumen
  - Mindesttemperatur (Material, Untergrund, Luft): + 5° C
- Komponenten:**
- Rohrummantelung M
  - Brandschutzmörtel M 30-OPTI
- Kennzeichnung:** Jede Rohrabschottung ist mit einem Schild dauerhaft zu kennzeichnen, welches folgende Angaben enthalten muss:
- Rohrabschottung „Rohrummantelung M der Feuerwiderstandsklasse R 90“
  - Allgemein bauaufsichtliches Prüfzeugnis: P-3155/0966-MPA BS
  - Name des Herstellers der Rohrabschottung (Verarbeiter)
  - Herstellungsjahr

Anwendungsbeispiele

Einbau Wand



Einbau Decke

