

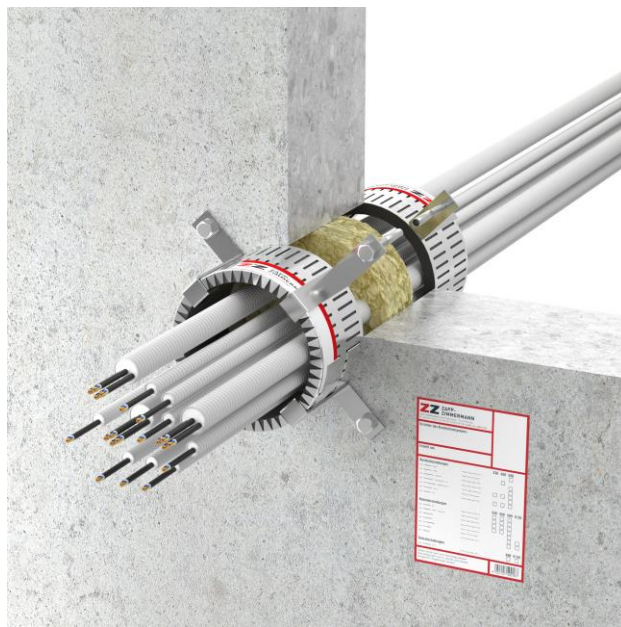
**Technisches Datenblatt Kabelabschottung „ZZ C40-DE“**

(ehemals „System ZZ-Manschette“)

- Beschreibung:** Die Kabelabschottung ZZ C40-DE dient zur brandschutztechnischen Abschottung von Elektroinstallationsrohren und Speedpipes in inneren Wänden und Decken.
- Feuerwiderstand:** S 90 bzw. S 120 nach DIN 4102-9
- Eigenschaften:**
- Manschettenquerschnitt zu 100% belegbar
  - Baugleich zur ZZ-Rohrmanschette
  - Geeignet für runde und unregelmäßige Bauteilöffnungen
- Zulässiger Einbau:**
- Der zulässige Querschnitt der Installationen, ergibt sich in Abhängigkeit von der jeweiligen Größe der Rohbauöffnung (max. 60% Belegung)
  - Elektrokabel mit bis zu 5 Leitern (Leiterquerschnitt jeweils  $\leq 1,5$  mm)
  - Telekommunikations- und Glasfaserkabel bis maximal  $\varnothing$  16 mm
  - Leere Elektroinstallationsrohre für mögliche Nachbelegung
  - Elektroinstallationsrohre oder ein Bündel aus Elektroinstallationsrohren bis max.  $\varnothing$  100 mm
  - Speedpipes  $\varnothing$  12 mm x 2 mm / Bündel maximal  $\varnothing$  80 mm
- Bauteildicke:**
- Massivwand  $\geq 100$  mm
  - Leichte Trennwand  $\geq 100$  mm
  - Massivdecke  $\geq 150$  mm
- Schottgrößen:** -Maximale Öffnungsgröße  $\leq 110$  mm
- Zulassungen:** Allgemeine Bauartgenehmigung: Z-19.53-2513
- Nachbelegung:** Sofern es die Belegung zulässt, sind Nachbelegungen mit Kabeln möglich (Achtung: max. 60% Belegung). Ist die Nachbelegung erfolgt, so ist der gemäße Zustand der Abschottung wiederherzustellen.
- Halterungen:** Bei Durchführung von Kabeln durch Wände müssen sich die ersten Halterungen der Kabel bzw. der Elektroinstallationsrohre beidseitig der Wand in einem Abstand von  $\leq 200$  mm befinden. Die Halterungen müssen in ihren wesentlichen Bestandteilen nichtbrennbar (DIN 4102-A) sein.
- Lagerfähigkeit:**
- In trockenen und frostfreien Räumen
  - Mindesttemperatur (Material, Untergrund, Luft):  $+ 5^{\circ}$  C
- Komponenten:**
- ZZ 400 Brandschutzmanschette (ZZ Manschette)
  - Beton, Zementmörtel oder Gipsmörtel (Fugenverschluss)
  - Lose Mineralwolle
- Kennzeichnung:** Jede Kabelabschottung ist mit einem Schild dauerhaft zu kennzeichnen, welches folgende Angaben enthalten muss:
- Kabelabschottung „ZZ C40-DE der Feuerwiderstandsklasse S 90 bzw. S 120“
  - Allgemeine Bauartgenehmigung: Z-19.53-2513
  - Name des Herstellers der Kabelabschottung (Verarbeiter)
  - Herstellungsjahr

### Anwendungsbeispiele

#### Massivwand



#### Leichte Trennwand

