

Technisches Datenblatt Kabelabschottung „WD90 Kabelboxen“

- Beschreibung:** Montagefertige Kabelabschottung aus einer mehrteiligen, zerlegbaren Kabelbox mit Gehäuse aus verzinktem Stahlblech. Im Inneren befinden sich eingeschweißte PALUSOL-Pakete und Abdeckungen zum Abdichten der offenen Enden gegen Kaltrauch. PALUSOL schäumt bei einer Hitzewirkung ab ca. 100 °C auf und verschließt die Kabelbox hermetisch.
- Feuerwiderstand:** S 90 nach DIN 4102-9
- Eigenschaften:**
- Dicht gegen Feuer und Rauchgase
 - Schnelle Montage, da die Kabelbox direkt Einbaufertig ist
 - Einfach Nachinstallation ohne Bohren, Staub und Kabelbeschädigungen
 - Der Innenraum ist vollständig mit Kabeln belegbar
 - Resistent gegen Feuchtigkeit
- Zulässiger Einbau:**
- Elektrokabel und -leitungen aller Art
 - Hohlleiterkabel und Koaxialkabel
 - Kabelbündel bis Ø 100 mm / Einzelkabel bis Ø 21 mm)
 - Bündelrohre und Bündeladerkabel
 - Der Außendurchmesser der Kabel darf bis Ø 80 mm betragen
 - Leitungen zu Steuerungszwecken aus Stahl-, Kupfer- oder Kunststoffrohren bis Ø 15 mm
 - Elektroinstallationsrohre aus Kunststoff bis Ø 63 mm
 - Gruppeneinbau der Kabelboxen sowie Kabelboxen ohne Belegung als Nachbelegungsreserve möglich
- Bauteildicke:**
- Mindestdicke der Kabelabschottung = 270 mm
 - Massivwand ≥ 100 mm
 - Leichte Trennwand ≥ 100 mm
 - Massivdecke ≥ 150 mm
- Schottgrößen:** Wand und Decke: max. 640 mm breite und 110 mm hohe Kabelbox
- Zulassungen:** Allgemeine Bauartgenehmigung: Z-19.53-2517
Allgemeine bauaufsichtliche Zulassung: Z-19.15-202
- Nachbelegung:** Nachbelegungsvorkehrung mit einzelnen starren oder biegsamen Elektroinstallationsrohren aus Kunststoff mit einem Außendurchmesser ≤ 63 mm mit oder ohne Kabelbelegung. Die Enden müssen auf beiden Seiten mit „EasyFoam“ Schaumstopfen, Mineralwolle der Baustoffklasse A, Schmelzpunkt > 1000 °C oder mit einem elastischen Dichtstoff (z.B. Silikon) verschlossen werden.
- Halterungen:** Kabeltragekonstruktionen dürfen nicht durch die Kabelbox geführt oder an ihr befestigt werden.
- Lagerfähigkeit:**
- Kein Ablaufdatum
 - In trockenen und frostfreien Räumen
 - Mindesttemperatur (Material, Untergrund, Luft): + 5° C

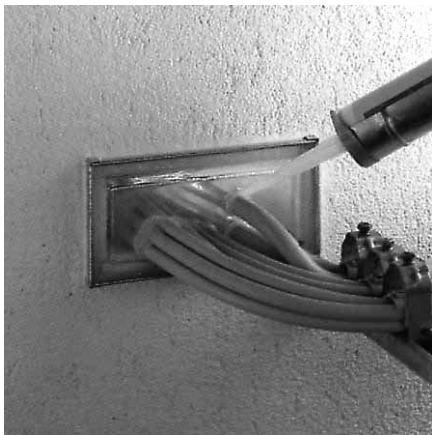
**Komponenten:
(Varianten)**

- WD 90 Kabelboxen rechteckig
- WD 90 Kabelboxen rund
- W 120 Kabelboxen rechteckig
- „EasyFoam“ Kabelboxen rechteckig
- „EasyFoam“ Kabelboxen rund
- UFK Kabelboxen für Wände
- UFK „EasyFoam“ Kabelboxen
- TW 90/30 Kabelboxen als Faltboxen
- TW 90/30 „EasyFoam“ Kabelboxen als Faltboxen
- 3S Kabelboxen für den Wandeinbau unter der Decke
- BET Kabelboxen zum einbetonieren
- „SoniFoam“ Kabelboxen (Schallschutz)
- Akustikboxen Typ „S“ und „E“
- Montageschaum Baustoffklasse B1
- Silikon zum rauchdichten Verschluss
- Schaumplatten zum Schließen der Öffnungen innerhalb der Kabelboxen
- Montagewinkel und Distanzanker

Kennzeichnung:

Jede Kabelabschottung ist mit einem Schild dauerhaft zu kennzeichnen, welches folgende Angaben enthalten muss:

- Kabelabschottung „WD 90 Kabelbox der Feuerwiderstandsklasse S 90“
- Allgemeine Bauartgenehmigung: Z-19.53-2517
- Allgemeine bauaufsichtliche Zulassung: Z-19.15-202
- Name des Herstellers der Kabelabschottung (Verarbeiter)
- Herstellungsjahr

Anwendungsbeispiele**Massivwand****Leichte Trennwand**