

Technisches Datenblatt Kabelabschottung „ZZ C60-DE“

(ehemals „System ZZ-Box BDS“)

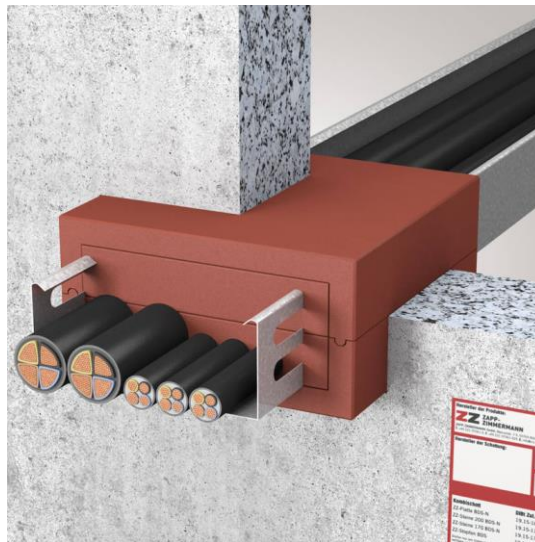
- Beschreibung:** Die Kabelabschottung ZZ C60-DE dient zum temporären sowie permanenten Schließen von Öffnungen in inneren Wänden und Decken, durch die elektrische Kabel und Leitungen hindurchgeführt werden.
- Feuerwiderstand:** S 90 nach DIN 4102-9
- Eigenschaften:**
- Einfache Nachbelegung von Kabeln
 - Innenraum der Box vollständig mit Kabeln belegbar
 - Abschottungen mit häufig wechselnder Belegung möglich
 - Planbare Schottgröße
- Zulässiger Einbau:**
- Elektrokabel und -leitungen aller Art (auch Lichtwellenleiter)
 - Kabelbündel bis Ø 100 mm / Einzelkabel bis Ø 21 mm
 - Einzelne Elektro-Installationsrohre aus Kunststoff bis Ø 20 mm
 - Steuer-Leitungen aus Stahl oder Kunststoff bis Ø 15 mm
 - Kabelrinnen, -prieschen und -leitern aus Stahl-, Aluminium- und Kunststoffprofilen
- Bauteildicke:**
- Massivwand ≥ 100 mm für S 90
 - Leichte Trennwand ≥ 100 mm für S 90
 - Massivdecke ≥ 150 für S 90
- Schottgrößen:**
- Die Abmessung der Kabelabschottung muss mit der Abmessung der „ZZ C60-DE“ (ZZ-Box) übereinstimmen: 100 x 200 x 200 mm
 - Bei Gruppenanordnung darf die Schottgröße maximal 500 x 500 mm betragen
- Zulassungen:** Allgemeine Bauartgenehmigung: Z-19.53-2468
- Nachbelegung:** Den „ZZ-Brandschutzeinlage“-Stein aus dem Schott herausnehmen und entsprechend der Nachbelegung zuschneiden und diesen wieder einbauen oder ein Loch in den „ZZ-Brandschutzeinlage“-Stein bohren und Kabel hindurchführen. In beiden Nachbelegungsvarianten müssen die entstandenen Zwickel mind. 20 mm tief mit ZZ-Brandschutzmasse ausgefüllt werden.
- Halterungen:** Bei Durchführung von Kabeln durch Wände müssen sich die ersten Halterungen der Kabel bzw. der Kabeltragekonstruktion beidseitig der Wand in einem Abstand von ≤ 500 mm befinden. Die Halterungen müssen in ihren wesentlichen Bestandteilen nichtbrennbar (DIN 4102-A) sein.
- Lagerfähigkeit:**
- In trockenen und frostfreien Räumen auf Palette
 - Mindesttemperatur (Material, Untergrund, Luft): + 5° C
- Komponenten:**
- ZZ Brandschutzbox
 - ZZ 300 Brandschutzmasse (ZZ Brandschutzmasse BDS-N (1K), 310 ml)
 - ZZ 220-120 Brandschutzstein (ZZ Brandschutzstein 200 BDS-N)

- Kennzeichnung:** Jede Kabelabschottung ist mit einem Schild dauerhaft zu kennzeichnen, welches folgende Angaben enthalten muss:
- Kabelabschottung „ZZ C60-DE der Feuerwiderstandsklasse S 90“
 - Allgemeine Bauartgenehmigung: Z-19.53-2468
 - Name des Herstellers der Kabelabschottung (Verarbeiter)
 - Herstellungsjahr

Weitere Informationen zu unseren Produkten finden Sie unter www.mehlag.de

Anwendungsbeispiele

Massivwand



Leichte Trennwand

